

# Mainz-Ebersheim

VERGANGENES AUF BILDERN FESTGEHALTEN

HERAUSGEGEBEN VON FRIEDRICH ECKERT

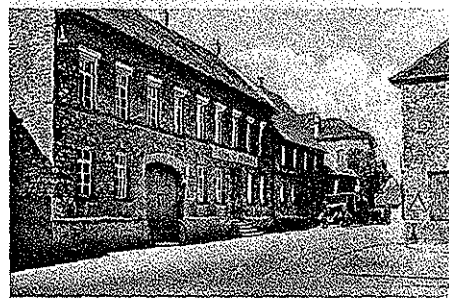
## Alte Ansichtskarten



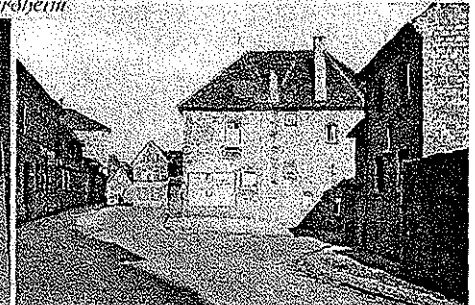
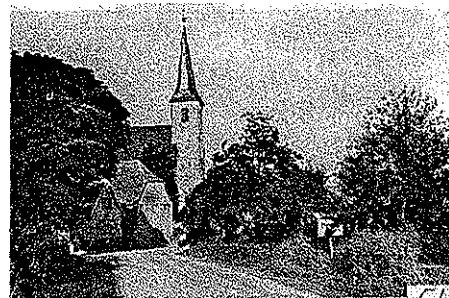
*Verschiedene  
Ortsansichten.*

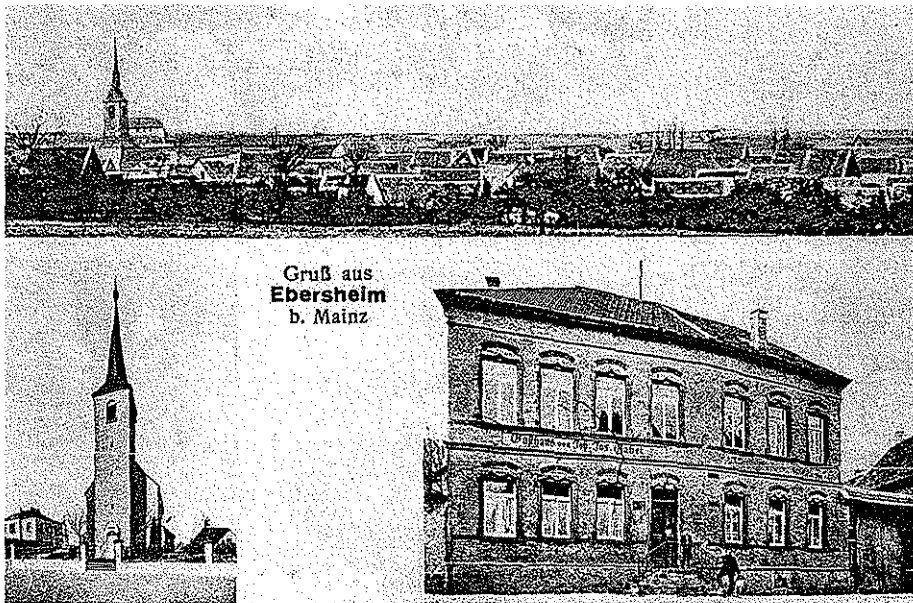
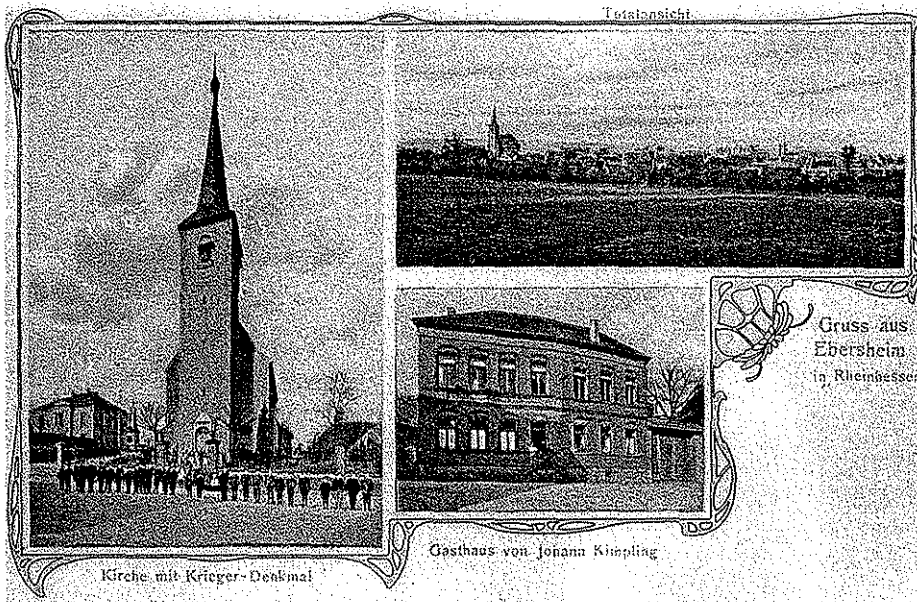


Die Postkarte rechts zeigt  
 links oben:  
 ehemaliges Kaufhaus  
 Rückeshäuser;  
 rechts oben: Nieder-Olmer  
 Straße noch unbebaut;  
 links unten:  
 Gasthaus Darmstädter Hof.

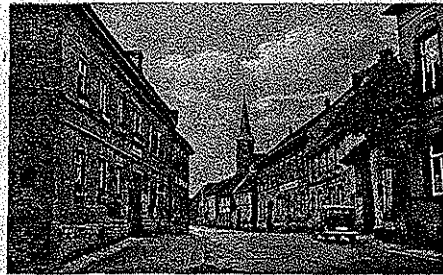


Die Postkarte rechts zeigt  
 links oben: Pfarrkirche  
 von Zornheimer Straße;  
 rechts oben: Winzerhalle;  
 links unten: ehemaliges  
 Kaufhaus Schäfer,  
 Töngesstraße;  
 rechts unten: Römerstraße.

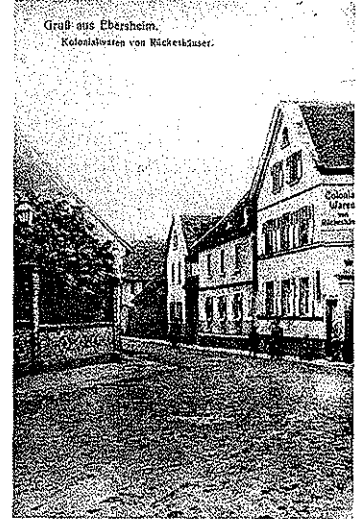




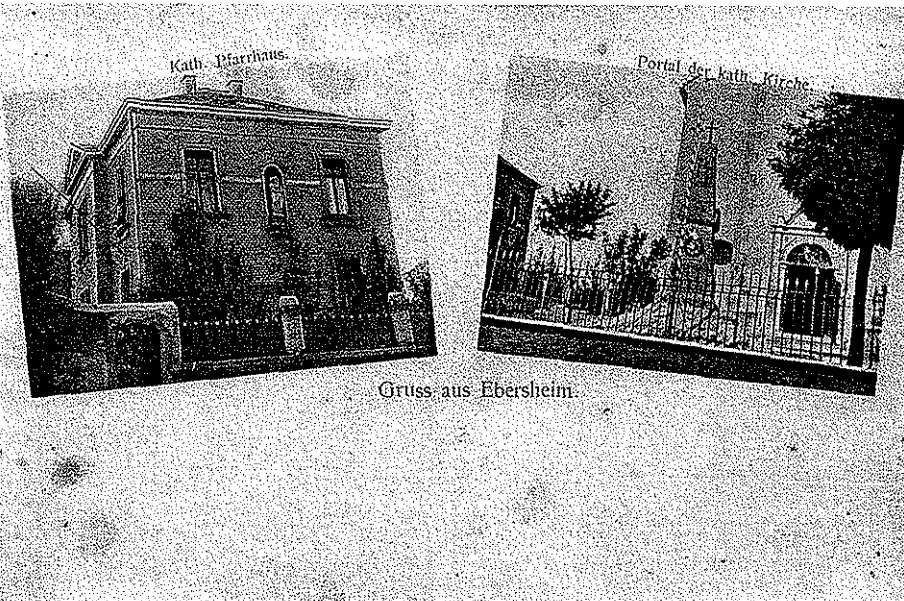




*Ebersheim, Hessen*



Grüß aus Ebersheim.  
Kolonialwaren von Nickerhäuser.



Grüß aus Ebersheim